

Сообщение № 1  
о возможном установлении публичного сервитута

Руководствуясь статьей 39.42 Земельного кодекса Российской Федерации, Администрация Сысертского городского округа сообщает о возможном установлении публичного сервитута сроком на 49 лет для строительства и эксплуатации объекта электросетевого хозяйства «Строительство ответвления от ВЛ-10 кВ Первомайский ПС 110/10 Кадниковская на ТП-72543. ТП-72543. ВЛ-0,4 кВ Южная от ТП-72543 с установкой узла учета (электроснабжение ВРУ-0,4 кВ, находящихся по адресу: Свердловская обл, Сысертский р-н, К/№: 66:25:1405001:2087) (0,23 км, 0,4 МВА, 1 т.у.)» находящегося в Свердловской области, Сысертском городском округе, в отношении следующих частей земельных участков общей площадью – 842 кв.м:

1) части земельного участка площадью 50 кв.м с кадастровым номером 66:25:1405001:2087, площадью 5487 кв. м, видом разрешенного использования - для ведения сельского хозяйства и сельскохозяйственного производства, категорией земель - земли сельскохозяйственного назначения, расположенного по адресу: Свердловская область, Сысертский район;

2) части земельного участка площадью 638 кв.м с кадастровым номером 66:25:1405001:2698, площадью 28893 кв.м, видом разрешенного использования - для ведения сельского хозяйства и сельскохозяйственного производства, категорией земель - земли сельскохозяйственного назначения, расположенного по адресу: Свердловская область, Сысертский район;

3) части земельного участка площадью 22 кв.м с кадастровым номером 66:25:1405001:4 (входит в состав единого землепользования 66:25:0000000:35), площадью 5628 кв.м, видом разрешенного использования - для размещения трассы газопровода, теплоснабжения, холодного и горячего водоснабжения и линии электропередач, категорией земель - земли промышленности, энергетики, транспорта, связи, радиовещания, телевидения, информатики, земли для обеспечения космической деятельности, земли обороны, безопасности и земли иного специального назначения, расположенного по адресу: Свердловская область, Сысертский район;

4) части земельного участка площадью 132 кв. м с кадастровым номером 66:25:1405001:121 (входит в состав единого землепользования 66:25:0000000:347), площадью 19422176 кв. м, видом разрешенного использования - для ведения сельского хозяйства и сельскохозяйственного производства, категорией земель - земли сельскохозяйственного назначения, расположенного по адресу: Свердловская область, Сысертский район.

Ознакомиться с ходатайством об установлении публичного сервитута и прилагаемым к нему описанием местоположения границ публичного сервитута можно по адресу: 624022, Свердловская область, город Сысерть, улица Ленина, дом 35, актовый зал (1 этаж), в приемное время: вторник с 15-00 до 17-00 часов, описание местоположения границ публичного сервитута размещено на сайте Сысертского городского округа в сети Интернет: <http://admsysert.ru/mun-services/publicniy-servitut/message>.

Правообладатели земельных участков, в отношении которых испрашивается публичный сервитут, если их права (обременения права) не зарегистрированы в Едином государственном реестре недвижимости, могут обратиться с заявлением об учете их прав (обременений права) на земельные участки с приложением копий документов, подтверждающих эти права (обременения права) в Администрацию Сысертского городского округа по адресу: 624022, Свердловская область, город Сысерть, улица Ленина, дом 35, кабинет № 3, в приемное время: понедельник – пятница с 08-00 до 17-00 часов. Срок подачи заявления - в течение 30 (тридцати дней) со дня опубликования данного извещения.

**ГРАФИЧЕСКОЕ ОПИСАНИЕ**  
местоположения границ населенных пунктов, территориальных зон, особо охраняемых  
природных территорий, зон с особыми условиями использования территории

Публичный сервитут

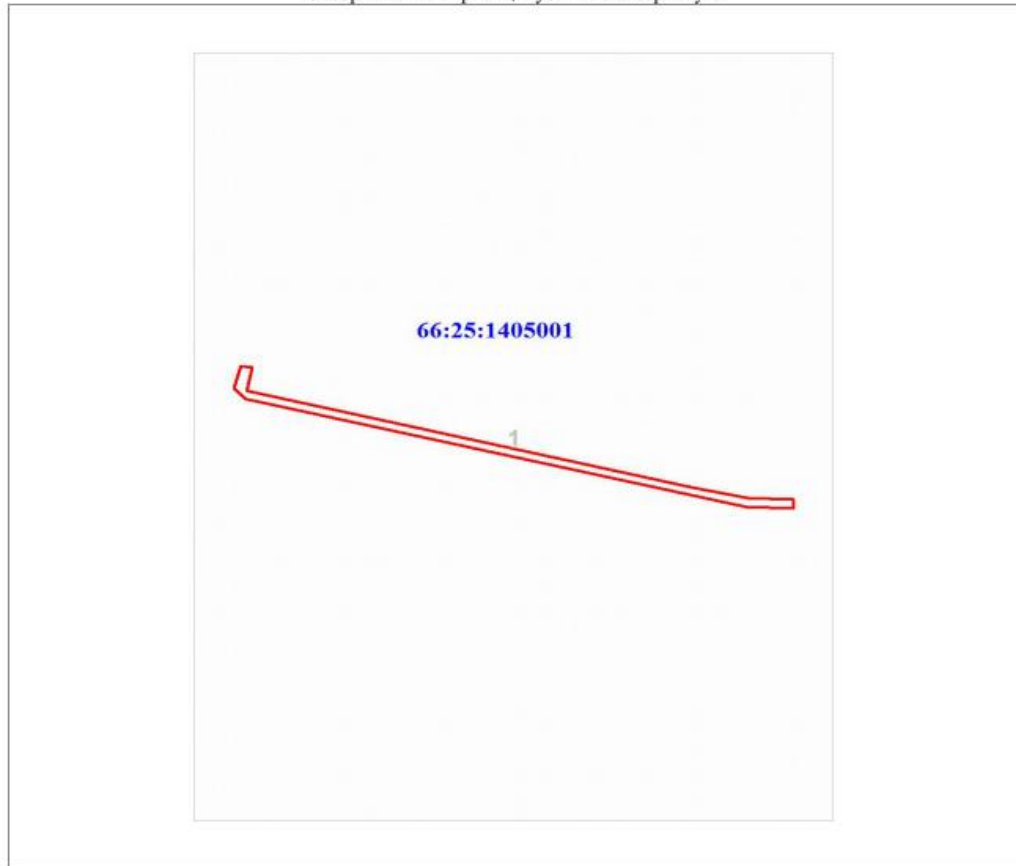
(наименование объекта, местоположение границ которого описано (далее - объект))

Сведения об объекте		
N п/п	Характеристики объекта	Описание характеристик
1	2	3
1	Местоположение объекта	Свердловская область, Сысертский р-н
2	Площадь объекта ± величина погрешности определения площади ( $P \pm \Delta P$ ), м <sup>2</sup>	842 ± 10
3	Иные характеристики объекта	1. Строительство ответвления от ВЛ-10 кВ Первомайский ПС 110/10 Кадниковская на ТП-72543. ТП-72543. ВЛ-0,4 кВ Южная от ТП-72543 с установкой узла учета (электрооборудование ВРУ-0,4 кВ, находящихся по адресу: Свердловская обл, Сысертский р-н, Ю№: 66:25:1405001:2087) (0,23 км, 0,4 МВА, 1 т.у.)

Сведения о местоположении границ объекта					
1. Система координат МСК-66, зона 1					
2. Сведения о характерных точках границ объекта					
Обозначение характерных точек границ	Координаты, м		Метод определения координат характерной точки	Средняя квадратическая погрешность положения характерной точки (M), м	Описание обозначения точки на местности (при наличии)
	X	Y			
1	2	3	4	5	6
1	364981.37	1546185.95	Геодезический метод	0.1	-
2	364971.12	1546183.69	Геодезический метод	2.5	-
3	364928.66	1546361.92	Геодезический метод	0.1	-
4	364924.16	1546383.66	Геодезический метод	0.1	-
5	364923.49	1546401.75	Геодезический метод	0.1	-
6	364919.52	1546401.83	Геодезический метод	0.1	-
7	364920.22	1546382.93	Геодезический метод	0.1	-
8	364967.57	1546183.47	Геодезический метод	0.1	-
9	364972.32	1546178.80	Геодезический метод	0.1	-
10	364982.15	1546181.31	Геодезический метод	0.1	-
1	364981.37	1546185.95	Геодезический метод	0.1	-
3. Сведения о характерных точках части (частей) границы объекта					
Обозначение характерных точек части границы	Координаты, м		Метод определения координат характерной точки	Средняя квадратическая погрешность положения характерной точки (M), м	Описание обозначения точки на местности (при наличии)
	X	Y			
1	2	3	4	5	6
-	-	-	-	-	-

План границ объекта

Обзорная схема границ Публичного сервитута



Масштаб 1:2372

Используемые условные знаки и обозначения:

	Характерная точка границы публичного сервитута
	Проектное местоположение сооружения
	Проектная граница публичного сервитута
	Существующая часть границы, имеющиеся в ЕГРН сведения о которой достаточны для определения ее местоположения
	Надписи кадастрового номера земельного участка
	Граница кадастрового квартала
	Обозначение кадастрового квартала

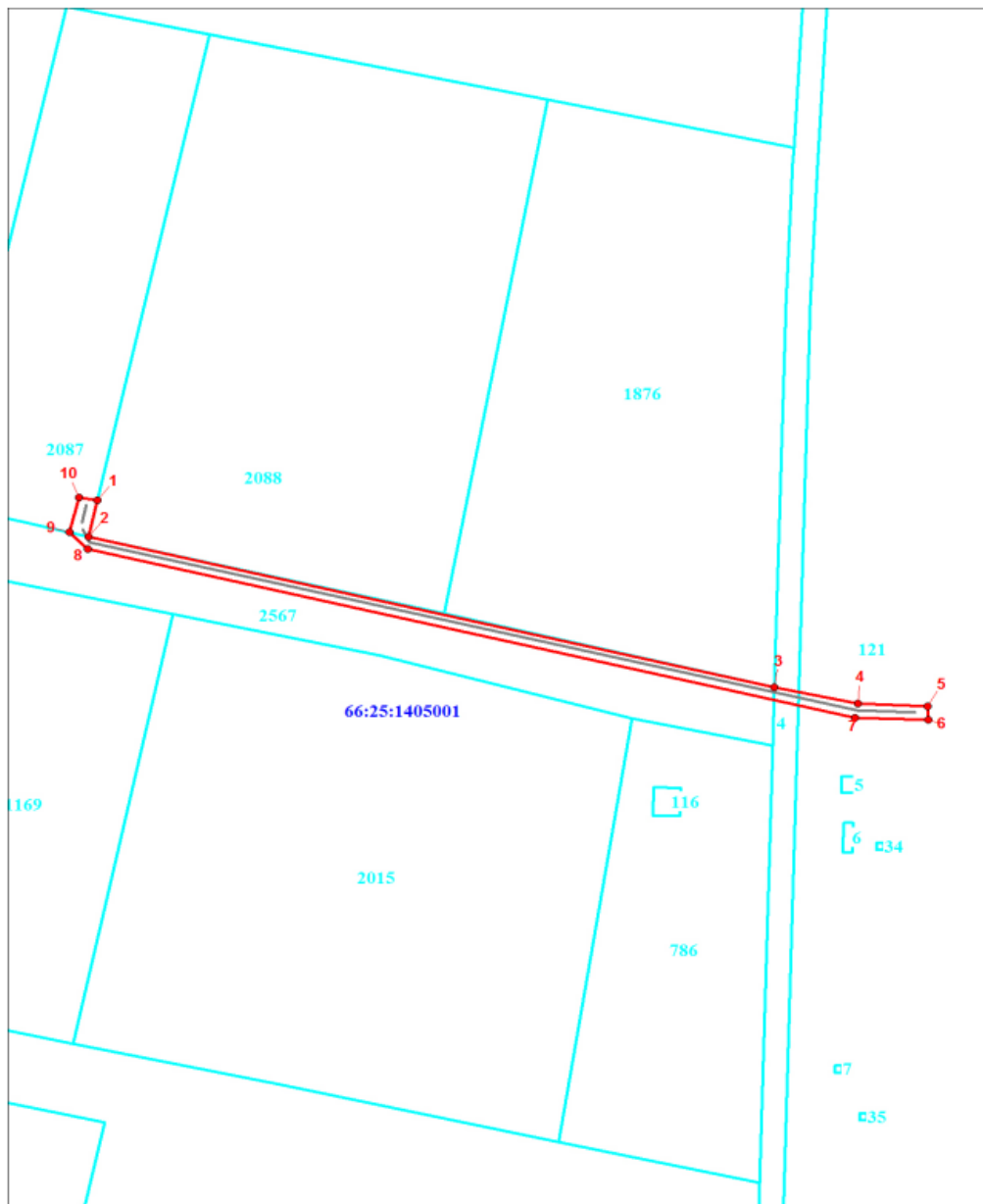
Подпись  /Гениятова А.Г./

Дата 15 июня 2023 г.

Место для оттиска печати (при наличии) лица, составившего описание местоположения границ объекта

План границ объекта

Выносной лист № 1



Масштаб 1:1500

Подпись  /Тениятова А.Г./

Дата 15 июня 2023 г.

Место для оттиска печати (при наличии) лица, составившего описание местоположения границ объекта

Текстовое описание местоположения границ объекта		
Прохождение границы		Описание прохождения границы
от точки	до точки	
1	2	3
-	-	-

Сообщение № 2  
о возможном установлении публичного сервитута

Руководствуясь статьей 39.42 Земельного кодекса Российской Федерации, Администрация Сысертского городского округа сообщает о возможном установлении публичного сервитута сроком на 49 лет для строительства и эксплуатации объекта электросетевого хозяйства «Строительство ответвления от ВЛ-10 кВ Черданцево на ТП-72516. ТП-72516. ВЛ 0,4 кВ Север от ТП-72516 (усиление сети для электроснабжения ЭПУ-0,4 кВ, находящегося по адресу: Свердловская область, Сысертский р-н, СНТ «Кадниковский», (III очередь), участок № 100, К/№: 66:25:1325008:564) (0,78 км., 0,1 МВА)» находящегося в Свердловской области, Сысертском городском округе, в отношении следующих частей земельных участков общей площадью – 3270 кв.м:

1) части земельного участка площадью 1565 кв.м с кадастровым номером 66:25:1325011:142, площадью 126911 кв. м, видом разрешенного использования - растениеводство, категорией земель - земли сельскохозяйственного назначения, расположенного по адресу: Свердловская область, Сысертский район;

2) части земельного участка площадью 5 кв.м с кадастровым номером 66:25:1325011:143, площадью 26178 кв.м, видом разрешенного использования - растениеводство, категорией земель - земли сельскохозяйственного назначения, расположенного по адресу: Свердловская область, Сысертский район;

3) части земельного участка площадью 254 кв.м с кадастровым номером 66:25:1325011:17 (входит в состав единого землепользования 66:25:0000000:338), площадью 984385 кв.м, видом разрешенного использования - урочище «Кадниковский», категорией земель - земли запаса, расположенного по адресу: Свердловская область, Сысертский район;

4) части земельного участка площадью 1279 кв. м с кадастровым номером 66:25:1325011:144, площадью 110174 кв. м, видом разрешенного использования - растениеводство, категорией земель - земли сельскохозяйственного назначения, расположенного по адресу: Свердловская область, Сысертский район;

5) части земельного участка площадью 41 кв. м с кадастровым номером 66:25:1325011:21 (входит в состав единого землепользования 66:25:0000000:247), площадью 15500 кв. м, видом разрешенного использования - земельные участки занимаемые автомобильными дорогами, категорией земель - земли промышленности, энергетики, транспорта, связи, радиовещания, телевидения, информатики, земли для обеспечения космической деятельности, земли обороны, безопасности и земли иного специального назначения, расположенного по адресу: Свердловская область, Сысертский район, на земельном участке расположено сооружение автомобильная дорога Подъезд к селу Кадниково от км 2+790 а/д «д. Ольховка-р.п. Двуреченск»;

6) части земельного участка площадью 41 кв. м с кадастровым номером 66:25:1325012:39 (входит в состав единого землепользования 66:25:0000000:247), площадью 14060 кв. м, видом разрешенного использования - земельные участки занимаемые автомобильными дорогами, категорией земель - земли промышленности, энергетики, транспорта, связи, радиовещания, телевидения, информатики, земли для обеспечения космической деятельности, земли обороны, безопасности и земли иного специального назначения, расположенного по адресу: Свердловская область, Сысертский район, на земельном участке расположено сооружение автомобильная дорога Подъезд к селу Кадниково от км 2+790 а/д «д. Ольховка-р.п. Двуреченск»;

7) части земельного участка площадью 85 кв. м с кадастровым номером 66:25:1325012:286, площадью 8422 кв. м, видом разрешенного использования - для ведения гражданами садоводства и огородничеств, категорией земель - земли сельскохозяйственного назначения, расположенного по адресу: Свердловская область, Сысертский район, примерно в 1 км по направлению на север относительно ориентира село Кадниково.

Ознакомиться с ходатайством об установлении публичного сервитута и прилагаемым к нему описанием местоположения границ публичного сервитута можно по адресу: 624022, Свердловская область, город Сысерть, улица Ленина, дом 35, актовый зал (1 этаж), в приемное время: вторник с 15-00 до 17-00 часов, описание местоположения границ публичного сервитута

размещено на сайте Сысертского городского округа в сети Интернет: <http://admsysert.ru/mun-services/publicniy-servitut/message>.

Правообладатели земельных участков, в отношении которых испрашивается публичный сервитут, если их права (обременения права) не зарегистрированы в Едином государственном реестре недвижимости, могут обратиться с заявлением об учете их прав (обременений права) на земельные участки с приложением копий документов, подтверждающих эти права (обременения права) в Администрацию Сысертского городского округа по адресу: 624022, Свердловская область, город Сысерть, улица Ленина, дом 35, кабинет № 3, в приемное время: понедельник – пятница с 08-00 до 17-00 часов. Срок подачи заявления - в течение 30 (тридцати дней) со дня опубликования данного извещения.

**ГРАФИЧЕСКОЕ ОПИСАНИЕ**  
местоположения границ населенных пунктов, территориальных зон, особо охраняемых природных территорий, зон с особыми условиями использования территории

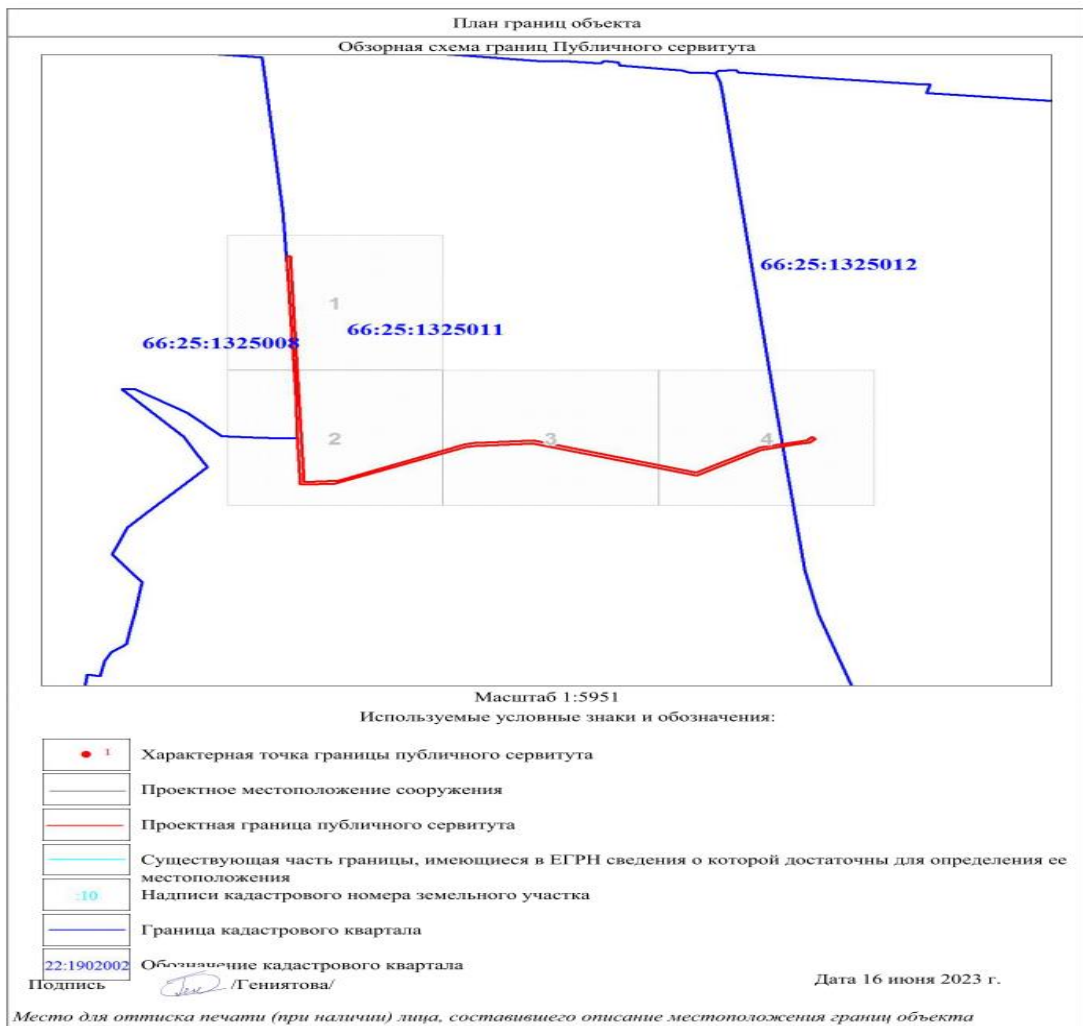
Публичный сервитут

(наименование объекта, местоположение границ которого описано (далее - объект))

Сведения об объекте		
N п/п	Характеристики объекта	Описание характеристик
1	2	3
1	Местоположение объекта	Свердловская область, Сысертский р-н
2	Площадь объекта ± величина погрешности определения площади ( $P \pm \Delta P$ ), м <sup>2</sup>	3270 ± 20
3	Иные характеристики объекта	Строительство ответвления от ВЛ-10 кВ Черданцево на ТП-72516. ТП-72516. ВЛ 0,4 кВ Север от ТП-72516 (усиление сети для электроснабжения ЭПУ-0,4 кВ, находящегося по адресу: Свердловская область, Сысертский р-н, СНТ "Кадниковский", (III очередь), участок № 100, К/№: 66:25:1325008:564) (0,78 км., 0,1 МВА)

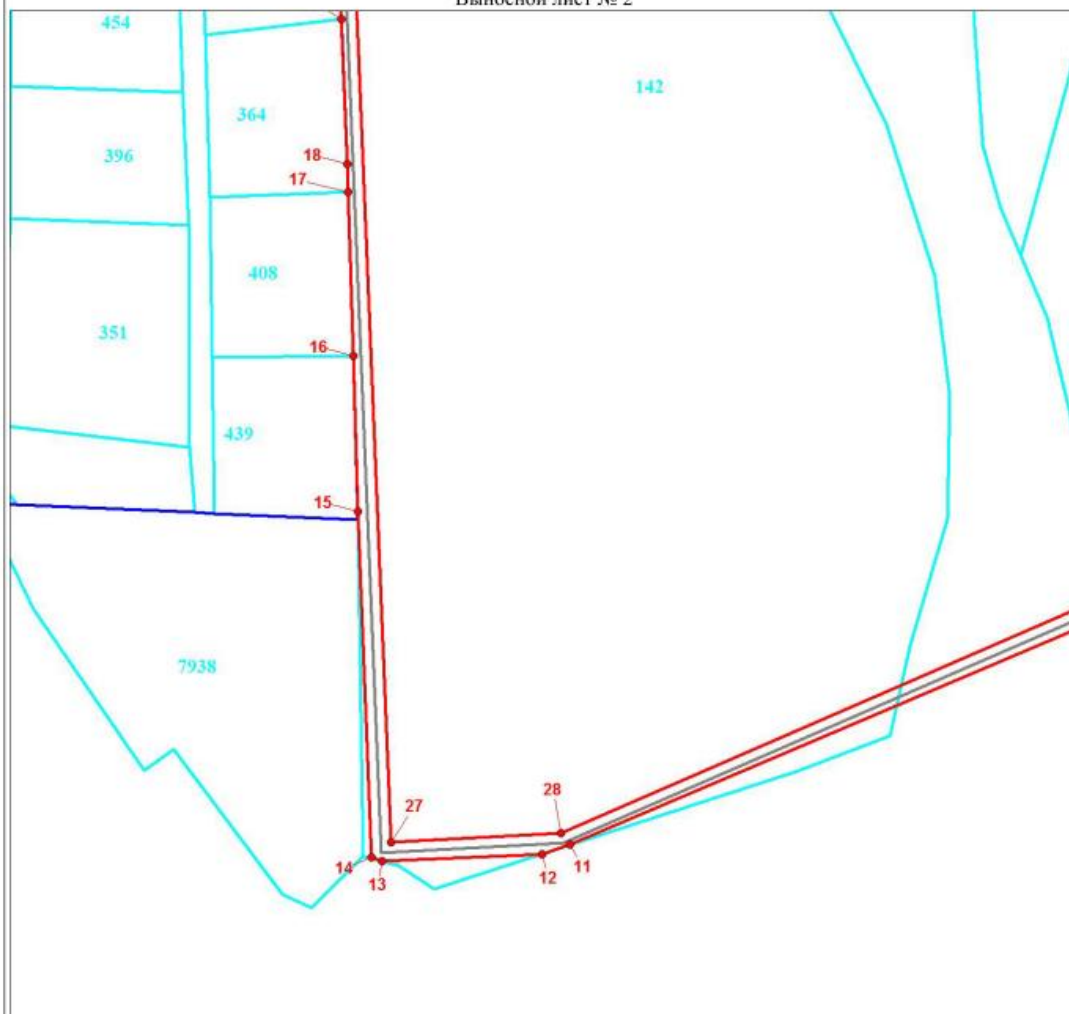
Сведения о местоположении границ объекта					
1. Система координат МСК-66, зона 1					
2. Сведения о характерных точках границ объекта					
Обозначение характерных точек границ	Координаты, м		Метод определения координат характерной точки	Средняя квадратическая погрешность положения характерной точки (M), м	Описание обозначения точки на местности (при наличии)
	X	Y			
1	2	3	4	5	6
1	364451.42	1552681.78	Геодезический метод	0.1	-
2	364446.53	1552676.04	Геодезический метод	0.1	-
3	364443.01	1552660.19	Геодезический метод	0.2	-
4	364435.13	1552627.19	Геодезический метод	0.1	-
5	364396.20	1552563.20	Геодезический метод	0.1	-
6	364445.06	1552399.21	Геодезический метод	0.1	-
7	364443.03	1552366.11	Геодезический метод	0.1	-
8	364443.03	1552366.10	Геодезический метод	0.1	-
9	364441.44	1552340.36	Геодезический метод	0.1	-
10	364439.65	1552331.39	Геодезический метод	0.1	-
11	364386.48	1552206.22	Геодезический метод	0.1	-
12	364384.52	1552200.45	Геодезический метод	0.1	-
13	364383.13	1552168.19	Геодезический метод	0.1	-
14	364383.77	1552166.10	Геодезический метод	0.1	-
15	364453.68	1552163.24	Геодезический метод	0.1	-
16	364485.07	1552162.33	Геодезический метод	0.2	-
17	364518.28	1552161.38	Геодезический метод	0.2	-
18	364523.84	1552161.22	Геодезический метод	0.2	-
19	364553.19	1552159.98	Геодезический метод	0.2	-
20	364587.55	1552158.53	Геодезический метод	0.2	-
21	364621.42	1552157.10	Геодезический метод	0.2	-
22	364655.59	1552155.65	Геодезический метод	0.2	-
23	364673.98	1552154.88	Геодезический метод	0.1	-
24	364689.50	1552153.89	Геодезический метод	0.2	-

Сведения о местоположении границ объекта					
1. Система координат МСК-66, зона 1					
2. Сведения о характерных точках границ объекта					
Обозначение характерных точек границ	Координаты, м		Метод определения координат характерной точки	Средняя квадратическая погрешность положения характерной точки (Мп), м	Описание обозначения точки на местности (при наличии)
	X	Y			
25	364726.51	1552152.33	Геодезический метод	0.1	-
26	364726.58	1552156.03	Геодезический метод	0.1	-
27	364386.83	1552169.99	Геодезический метод	0.1	-
28	364388.66	1552204.33	Геодезический метод	0.1	-
29	364443.40	1552329.99	Геодезический метод	0.1	-
30	364445.42	1552339.98	Геодезический метод	0.1	-
31	364449.08	1552399.31	Геодезический метод	0.1	-
32	364400.67	1552562.36	Геодезический метод	0.1	-
33	364438.72	1552625.40	Геодезический метод	0.1	-
34	364446.43	1552659.23	Геодезический метод	0.1	-
35	364449.71	1552673.65	Геодезический метод	0.1	-
36	364454.35	1552678.89	Геодезический метод	0.1	-
1	364451.42	1552681.78	Геодезический метод	0.1	-
3. Сведения о характерных точках части (частей) границы объекта					
Обозначение характерных точек части границы	Координаты, м		Метод определения координат характерной точки	Средняя квадратическая погрешность положения характерной точки (Мп), м	Описание обозначения точки на местности (при наличии)
	X	Y			
1	2	3	4	5	6
-	-	-	-	-	-



План границ объекта

Выносной лист № 2



Масштаб 1:1200

Подпись  /Гениятова А.Г./

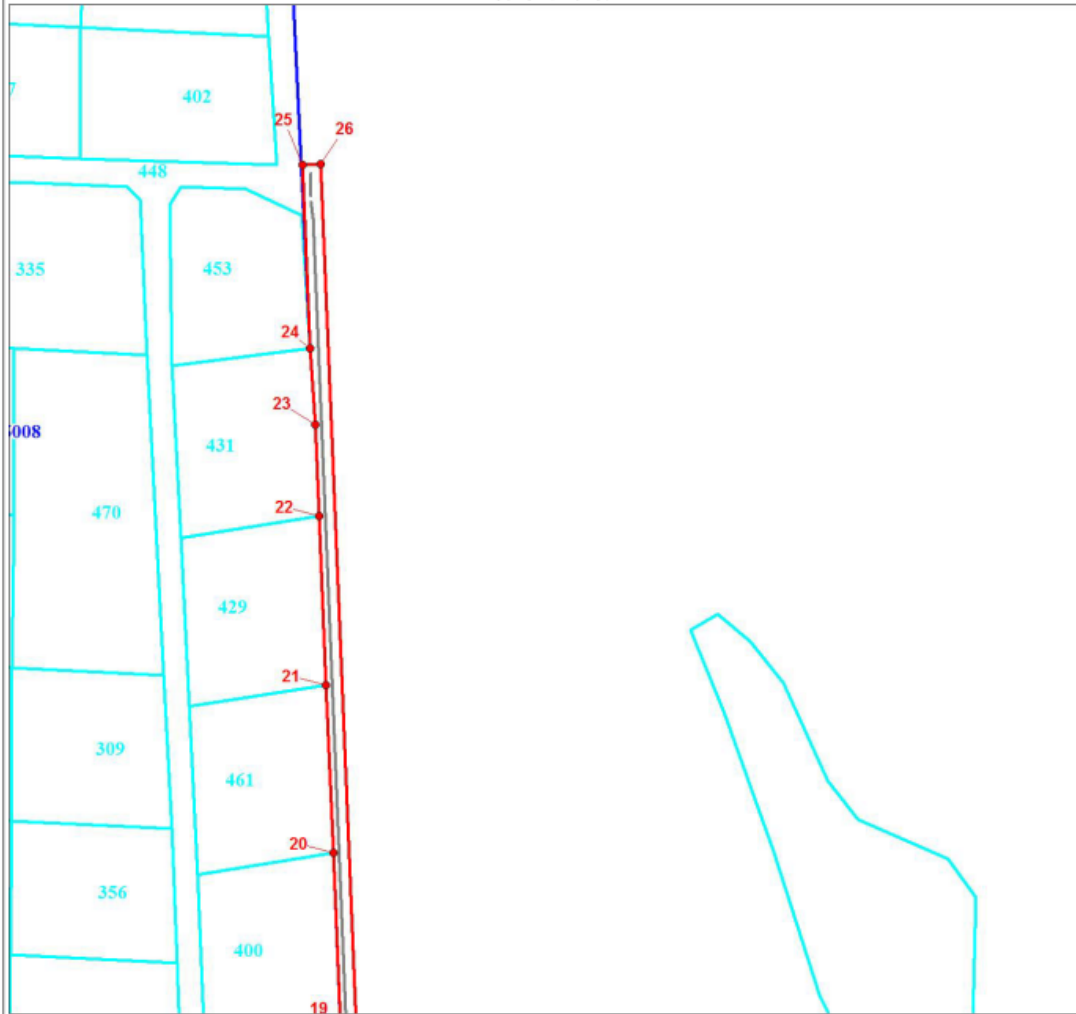
Дата 16 июня 2023 г.

Место для оттиска печати (при наличии) лица, составившего описание местоположения границ объекта



План границ объекта

Выносной лист № 1



Масштаб 1:1200

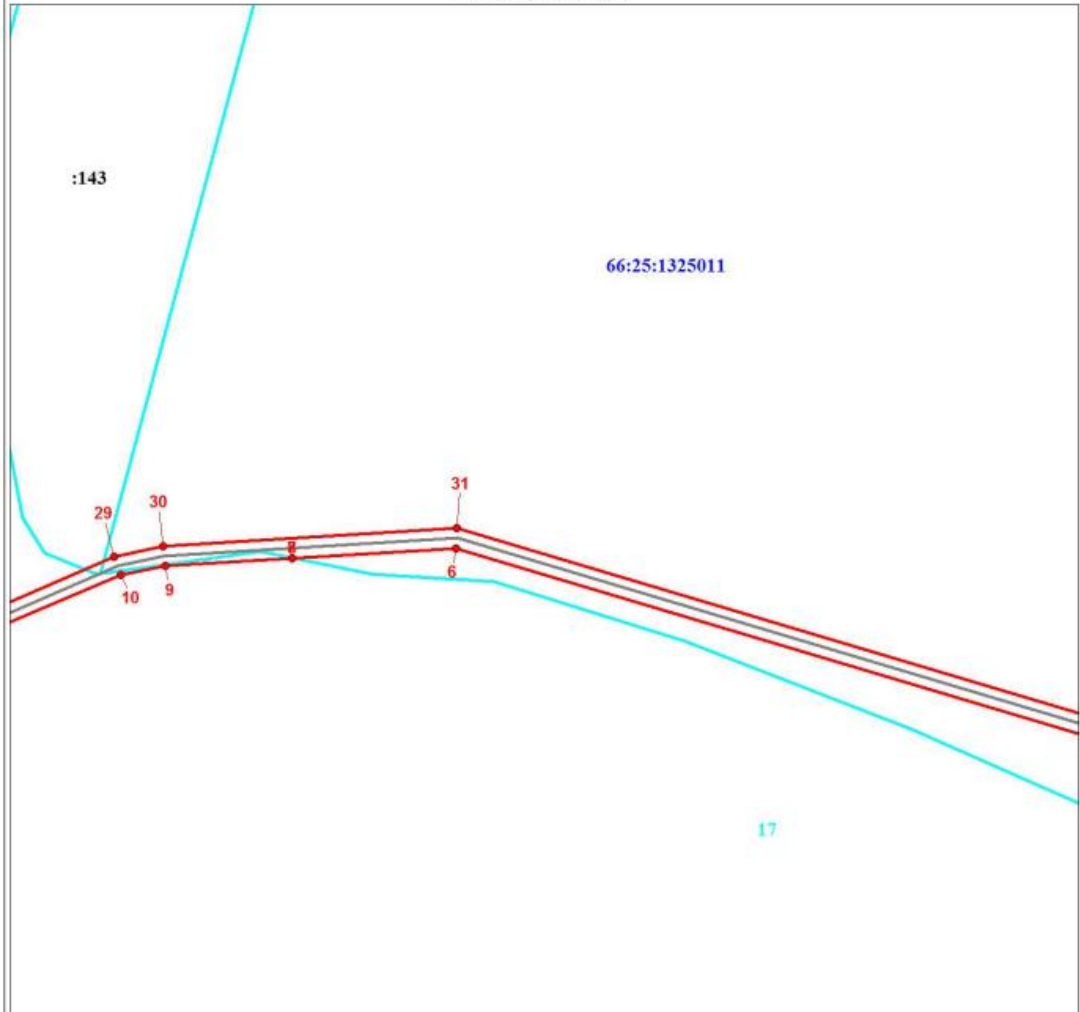
Подпись  /Гениятова А.Г./

Дата 16 июня 2023 г.

Место для оттиска печати (при наличии) лица, составившего описание местоположения границ объекта

План границ объекта

Выносной лист № 3



Масштаб 1:1200

Подпись

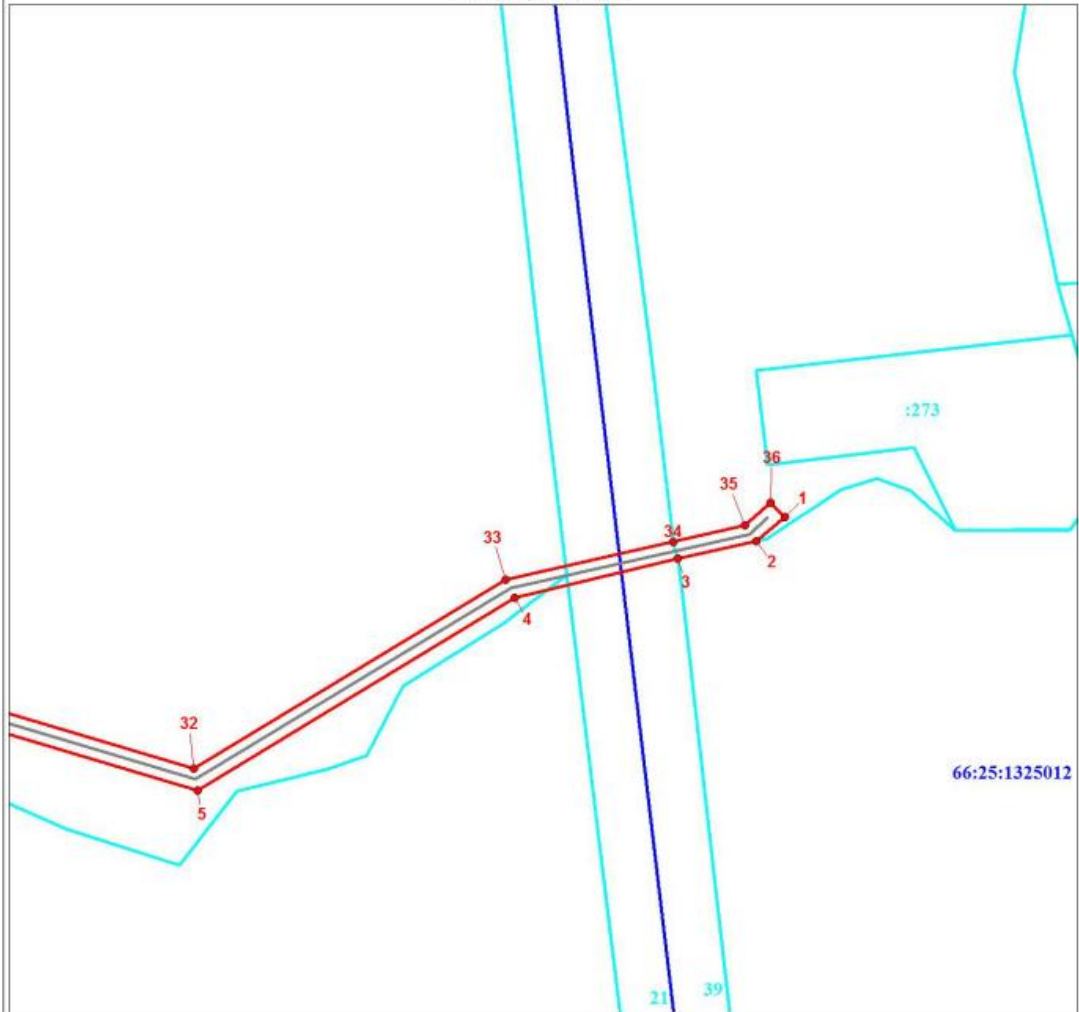
/Гениятова А.Г./

Дата 16 июня 2023 г.

*Место для оттиска печати (при наличии) лица, составившего описание местоположения границ объекта*

План границ объекта

Выносной лист № 4



Масштаб 1:1200

Подпись  /Гениятова А.Г./

Дата 16 июня 2023 г.

Место для оттиска печати (при наличии) лица, составившего описание местоположения границ объекта

Текстовое описание местоположения границ объекта		
Прохождение границы		Описание прохождения границы
от точки	до точки	
1	2	3
-	-	-